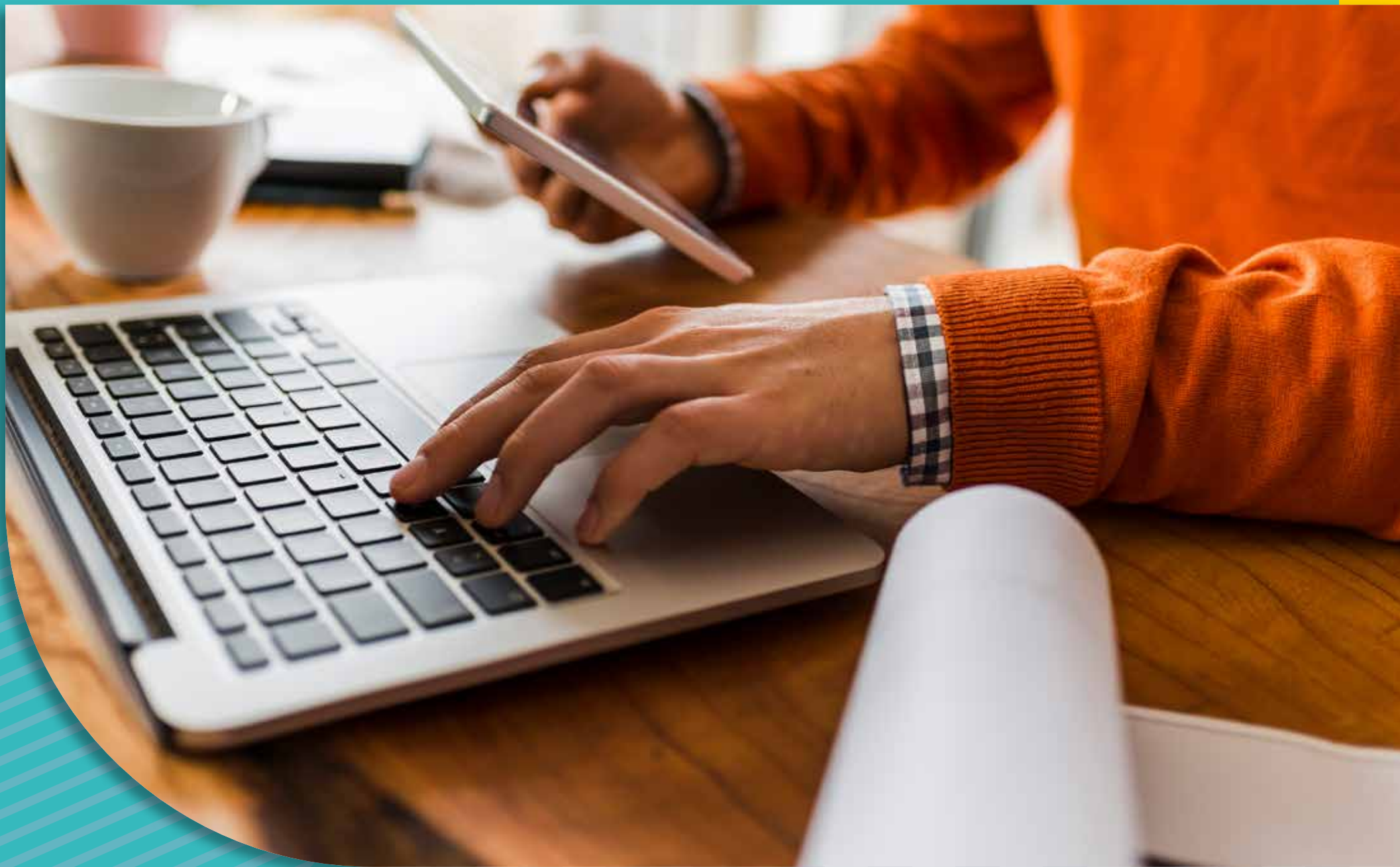


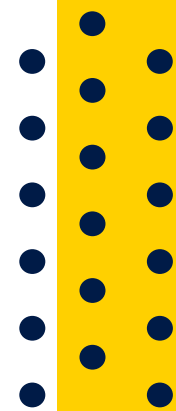
ULA



**Mc
Graw
Hill**

**BIBLIOTECA
DIGITAL**

Guía Usuarios Biblioteca Digital



El siguiente es el proceso que realizan los alumnos para llegar a la plataforma de McGraw-Hill desde Kohateca.

Paso 1. Ir a la página <http://kohateca.ula.edu.mx/>



Paso 2. Acceda a la opción “Alumnos y docentes” en la parte superior derecha de la página.

Administrativos Alumnos y docentes

Paso 3. Ingrese con su usuario y contraseña:



Paso 4. El sistema le autentifica por medio de OpenAthens:



Paso 5. Una vez autenticado, haga clic en el botón de acceso directo de McGraw-Hill:

Da clic en las colecciones para el acceso directo a la bibliografía electrónica



Paso 6. En la página de bookshelf.vitalsource.com, tenemos que aceptar y guardar las cookies, así como leer y aceptar los términos y política de uso.



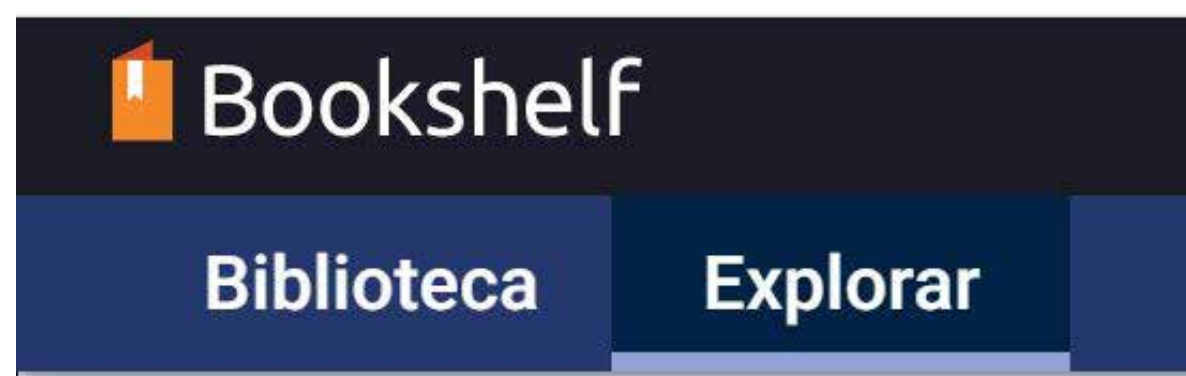
Recomendamos cambies la configuración a español (parte inferior derecha de la pantalla):



Paso 7. Conoce la Biblioteca Digital



Paso 8. En la pestaña Explorar podrás encontrar los libros que están en la estantería de la universidad. En “Biblioteca” estarán los libros de tu biblioteca personal y los que recientemente has consultado de la estantería universitaria.



Paso 9. Encuentra el título de tu interés y da clic en “Abrir libro”



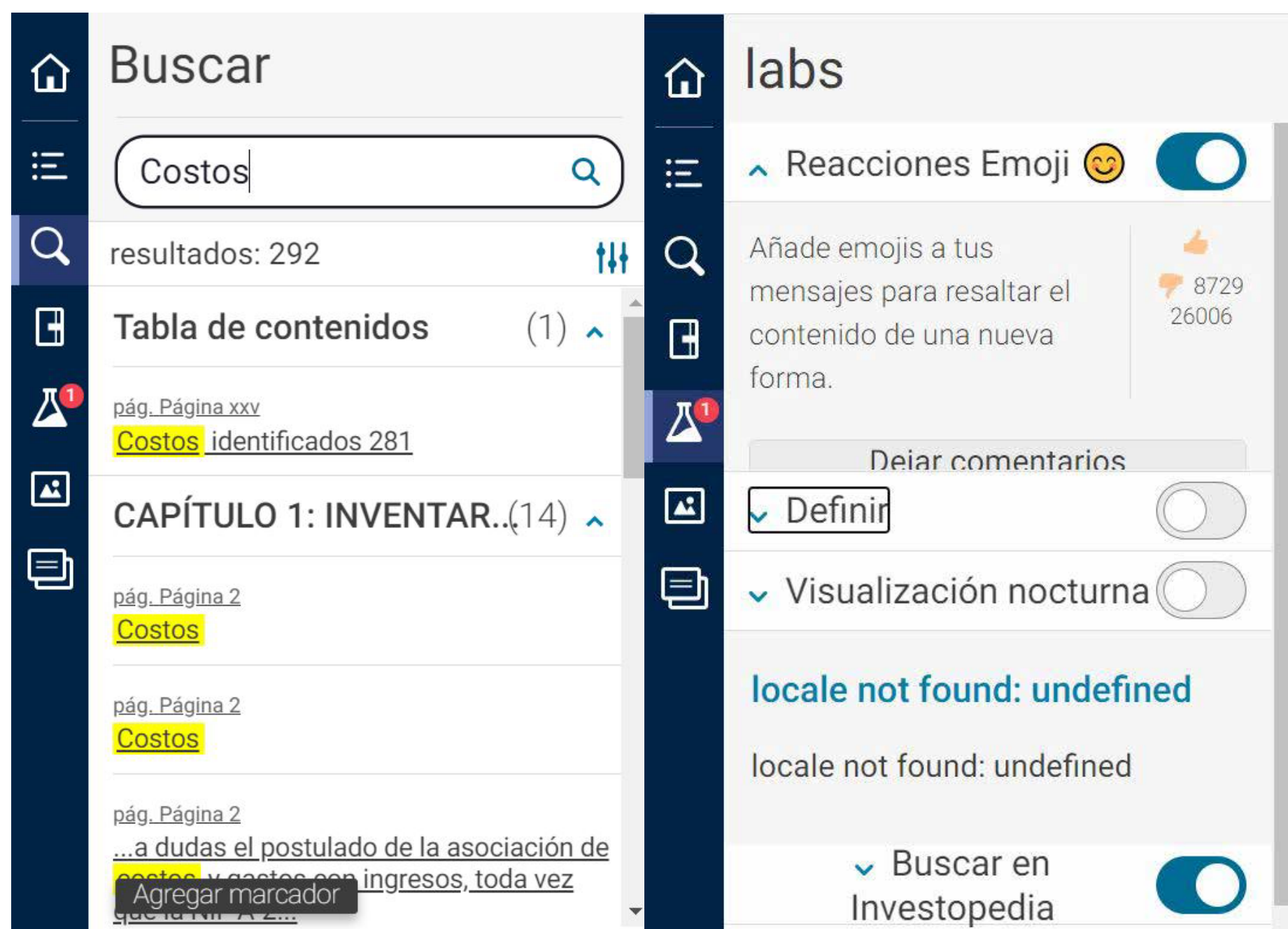
Paso 10. En la pestaña de Biblioteca podrás ver los títulos que tienes a préstamo, ingresar a ellos y también devolverlos en caso de que ya no los necesites.



Paso 11. Una vez dentro del título, podrás encontrar la barra de herramientas de lado izquierdo de la pantalla. Ahí podrás encontrar la Tabla de Contenidos para navegar fácilmente por el libro.

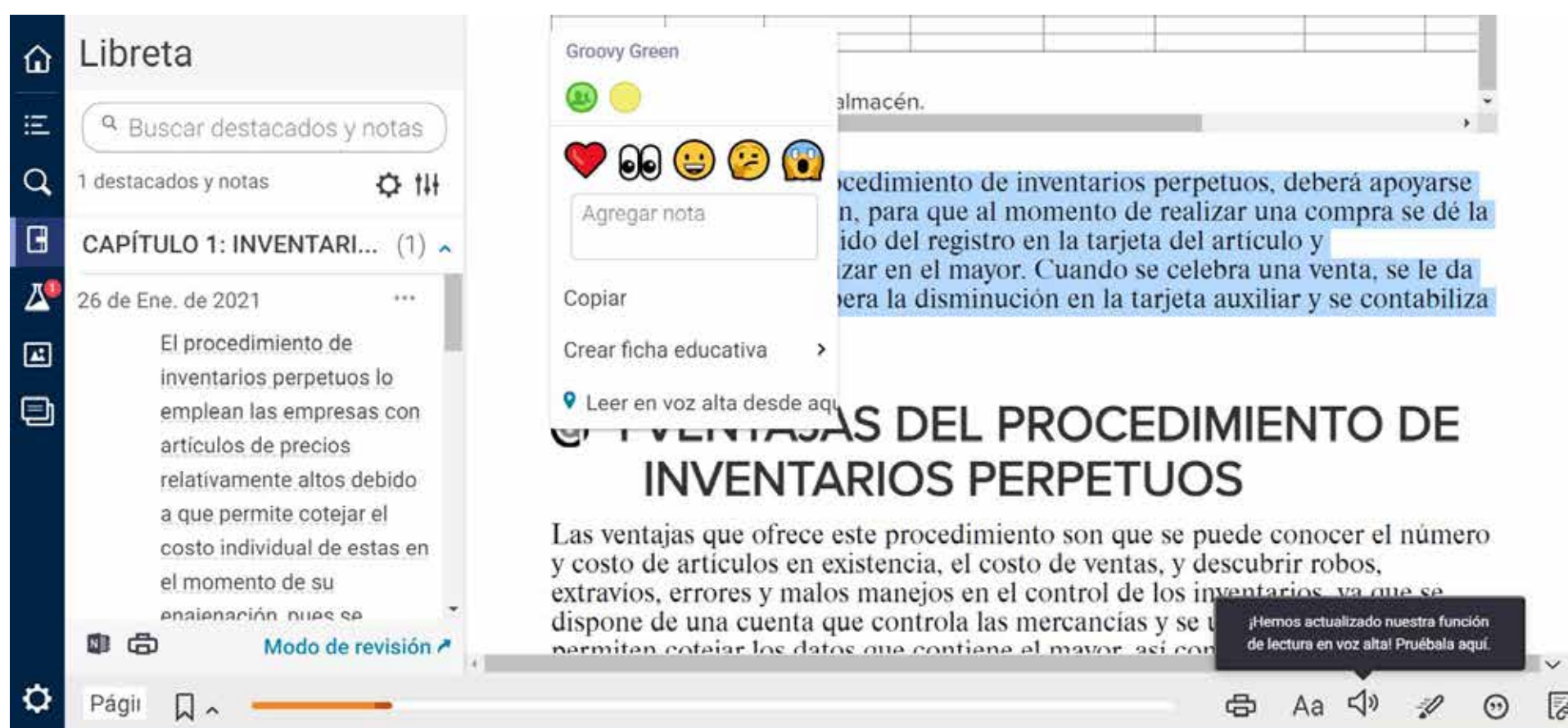


Paso 12. También encontrarás un Buscador para localizar términos específicos y un Laboratorio, donde podrás activar aplicaciones como Emoji, Definiciones, Investopedia, Visualización Nocturna, etc.

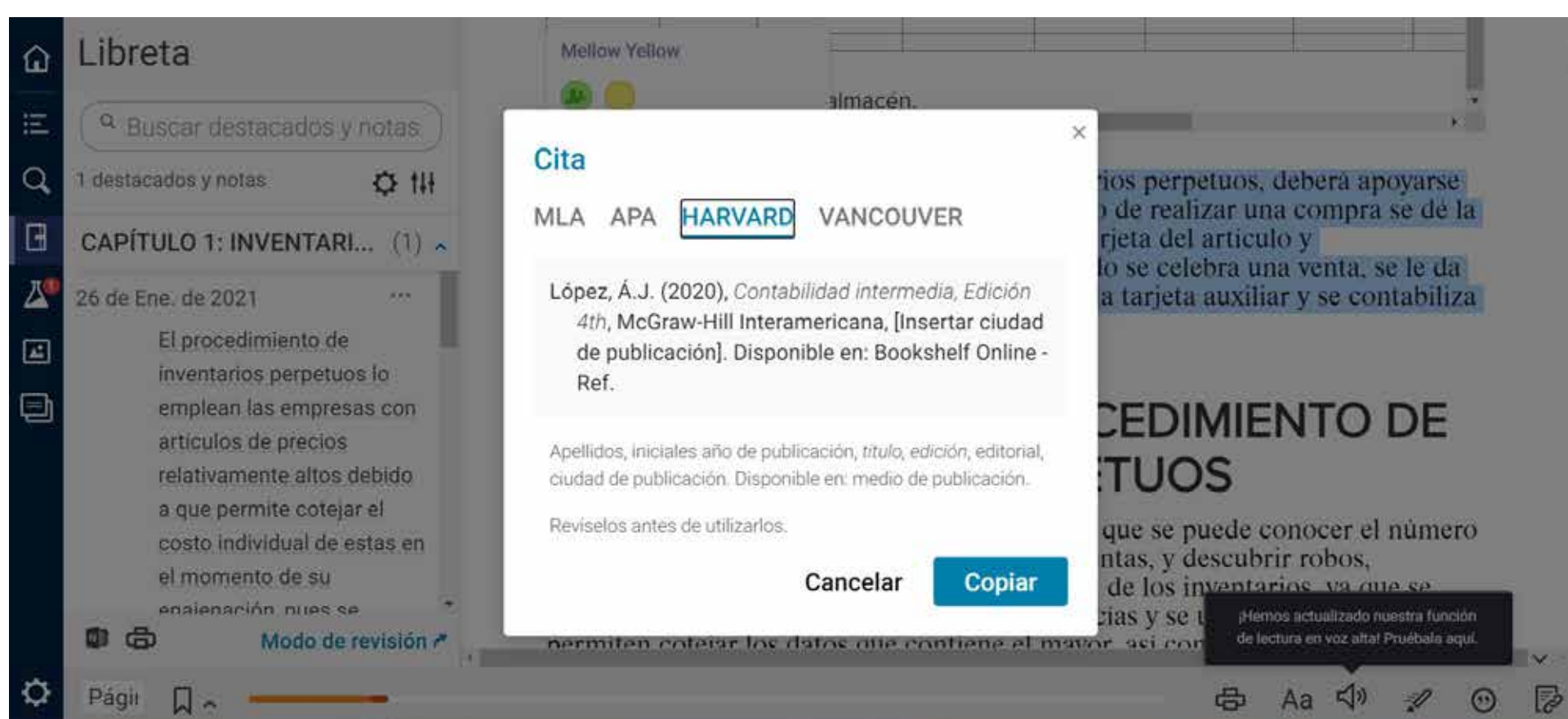


Puedes calificar todas las aplicaciones del Laboratorio según lo útiles que sean para ti. Se agregan aplicaciones nuevas periódicamente según la calificación que les des.

Paso 13. Con tan solo seleccionar parte del texto con el mouse puedes subrayar o hacer anotaciones en el mismo. Toda esta información se irá guardando en la opción de Libreta de tu barra de menú



Paso 14. Para la entrega de tus trabajos, puedes descargar la cita bibliográfica del texto en diferentes formatos desde la función de Cita que aparece de lado derecho del menú inferior



RECOMENDACIONES

Hay más herramientas dentro de la biblioteca que te invitamos a explorar.

¡Mucho éxito en tus cursos!



SOPORTE TÉCNICO:

soportedigital.hed@mheducation.com

Porque el aprendizaje lo cambia todo®



@mhelatam

www.mheducation.com.mx