



BIODIGITAL

HUMAN VISUALIZATION PLATFORM

 Wolters Kluwer

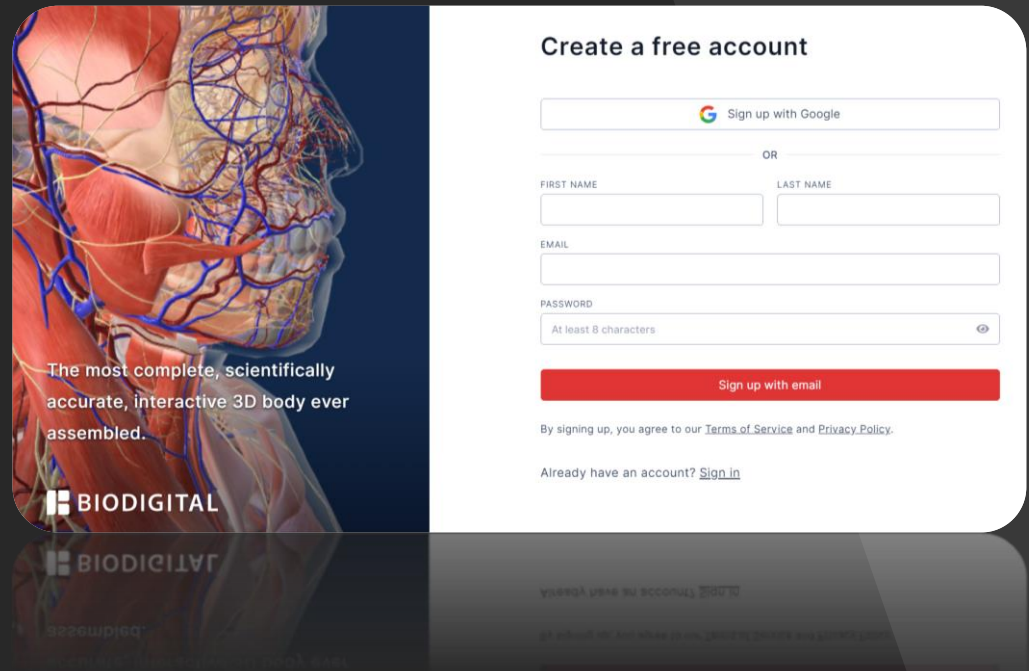
Video-atlas de anatomía humana en **3D**, a 360° estructurado en 3 secciones:

- Anatomía: permite navegar por los diferentes sistemas: cardiovascular, digestivo, nervioso, etcétera.
- Condiciones, enfermedades por localización en el cuerpo humano
- Comunidad: prácticas, test, videos y otros recursos para el entrenamiento en anatomía humana.

Crear cuenta personalizada

Para consultar los recursos de BioDigital es necesario crear una cuenta de usuario con su correo electrónico institucional:


- Haga **[clic aquí](#)** para crear su cuenta.
- Rellene el formulario y haga clic sobre el botón ***“Sign up with email”***.
- Revise su bandeja de correo electrónico para verificar su cuenta.



The most complete, scientifically accurate, interactive 3D body ever assembled.

BIODIGITAL

Create a free account

 Sign up with Google


OR

FIRST NAME

LAST NAME

EMAIL

PASSWORD

At least 8 characters 

Sign up with email

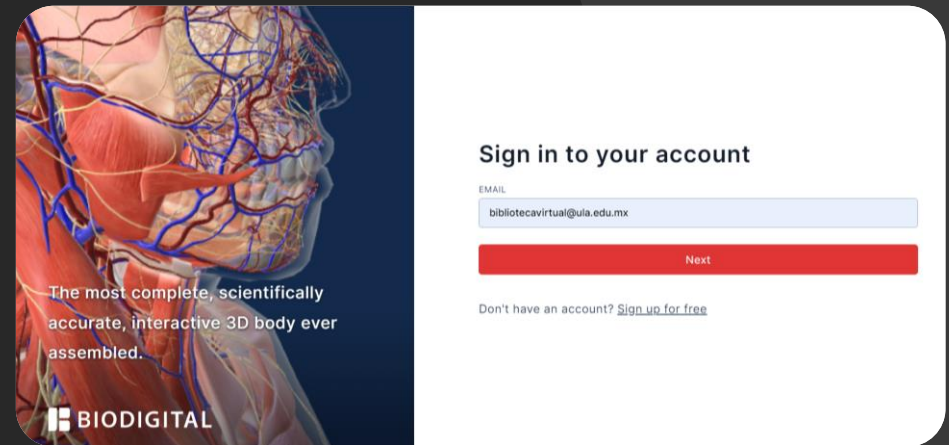
By signing up, you agree to our [Terms of Service](#) and [Privacy Policy](#).

Already have an account? [Sign in](#)

Iniciar sesión

Si ya tiene una cuenta de usuario, puede iniciar sesión con su correo electrónico institucional.


- Haga **[clic aquí](#)** para iniciar sesión.
- Podrá acceder a contenidos suscritos por la Biblioteca y usar la cuenta personalizada.



Welcome back!

← bibliotecavirtual@ula.edu.mx

PASSWORD

..... 

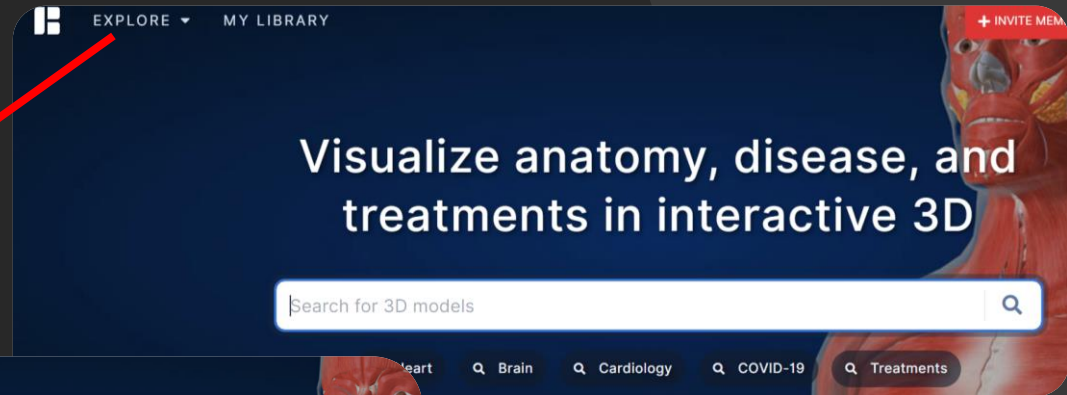
Remember me

[Forgot password?](#)

Sign In

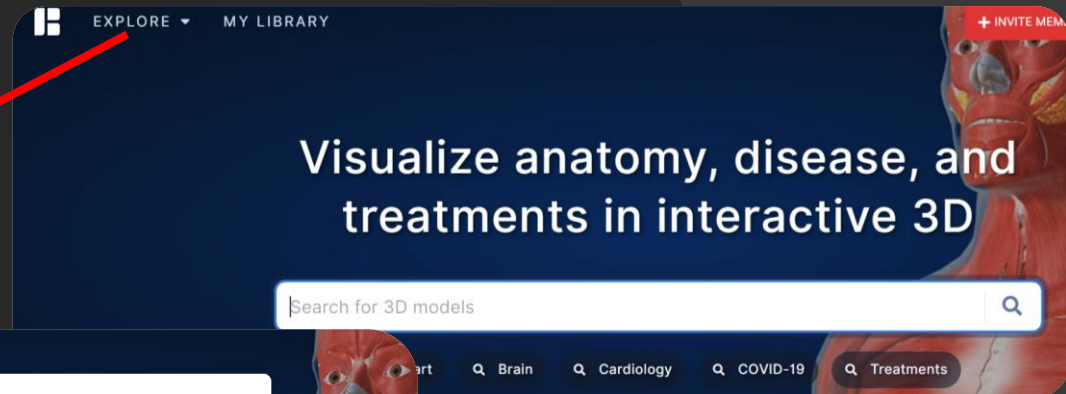
Navegación

Utilice el buscador general para buscar modelos anatómicos de su interés o, diríjase a la pestaña “Explorar” para conocer las diferentes categorías.



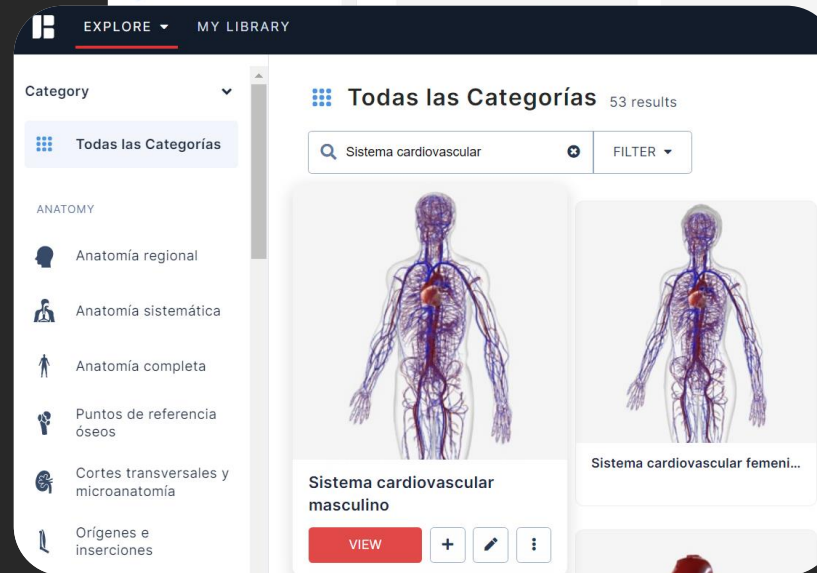
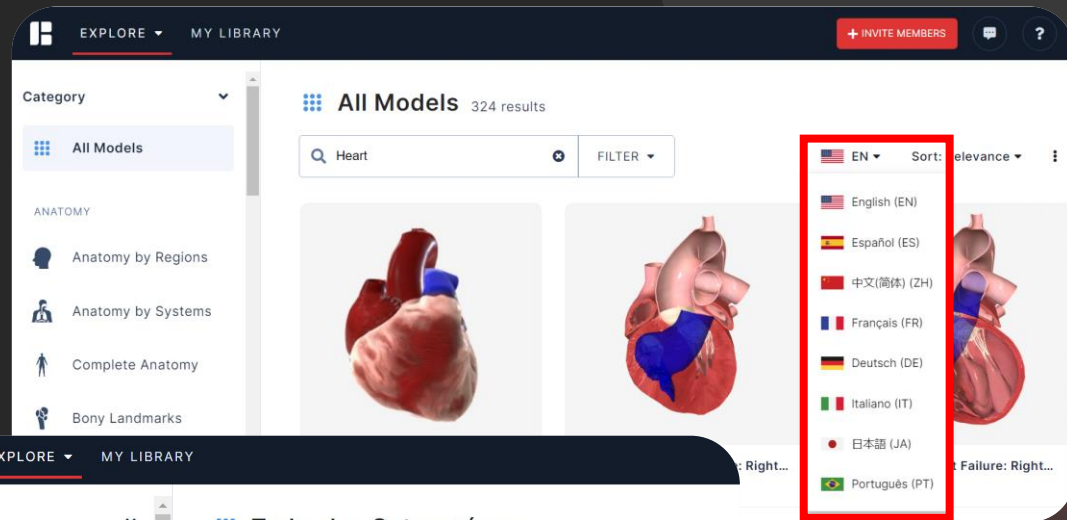
Cambiar el idioma

Utilice el buscador general para buscar modelos anatómicos de su interés o, diríjase a la pestaña “Explorar” para conocer las diferentes categorías.



Consulte el recurso 3D

- Localice los iconos de banderas para seleccionar el idioma de su preferencia.
- Identifique la sección que desea consultar y haga clic sobre ella.
- Haga clic sobre el botón “View” para abrir el recurso de su interés.



Navegación en el recurso 3D

- Utilice los controles en su pantalla para navegar.
- Podrá leer la descripción, realizar anotaciones y dibujos, hacer zoom, etcétera.

